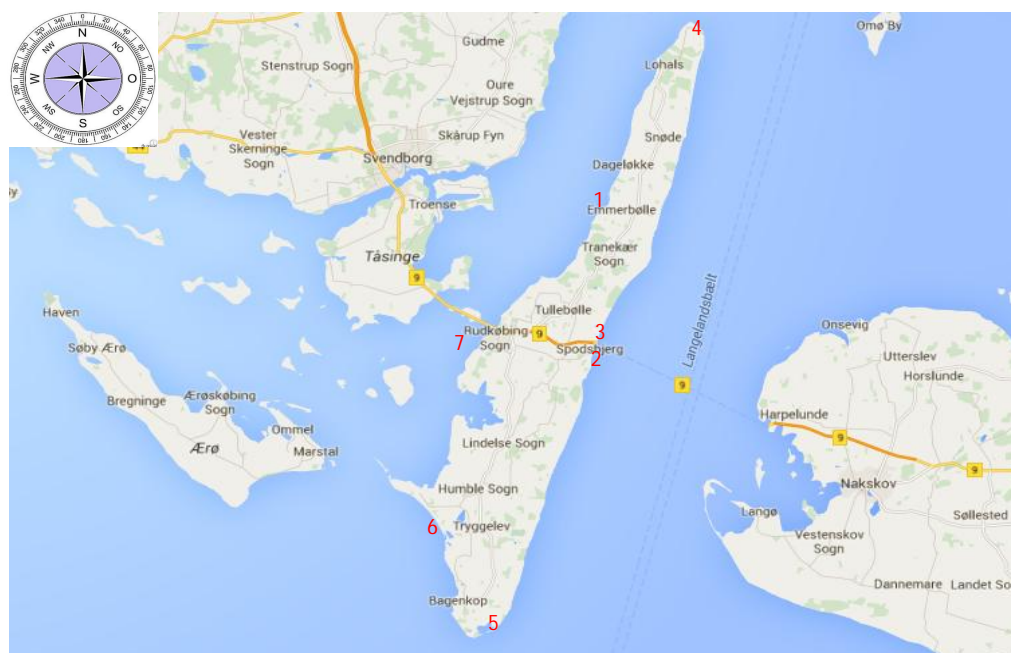


Spotguide Langeland

-nur für den internen Gebrauch-



Spot

- 1 Emmerbølle
- 2 Spodsbjerg
- 3 Spodsbjerg Hafen
- 4 Hov
- 5 Keldsnor Fyr
- 6 Ristinge
- 7 Rudkøbing

Hinweis

Die Spotinformationen in diesem Spotguide wurden zum Teil aus dem Kiteforum.com entnommen.

Der Spotguide soll Euch informieren, wo mögliche Spots auf Langeland für jede Windrichtung zu finden sind.

Wir konnten bis jetzt nicht alle Spots testen.

Bitte informiert euch vor Ort bei den Locals und schaut euch die Gegebenheiten an, ob die Windrichtungen nicht abhändig sind (Langeland ist eine Insel!) und ob Steine bzw. Hindernisse im Wasser vorhanden sind.

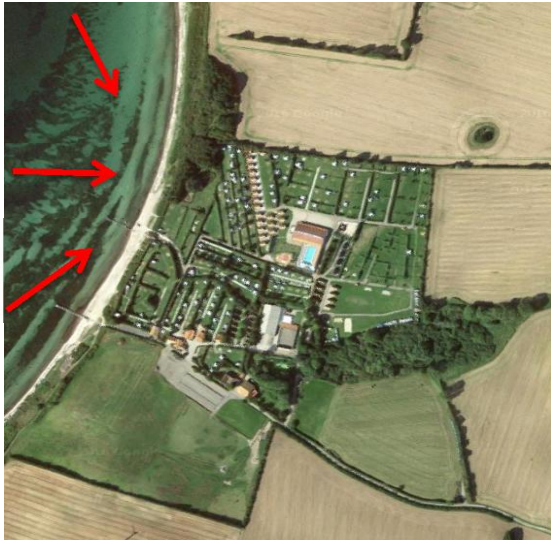
Achtet Verbotsschilder und Naturschutzbereiche, verlasst die Spots, wie Ihr sie vorgefunden habt.

Die unten aufgeführten Adressen sind in der Nähe der Spots.

1. Spot Emmerbølle

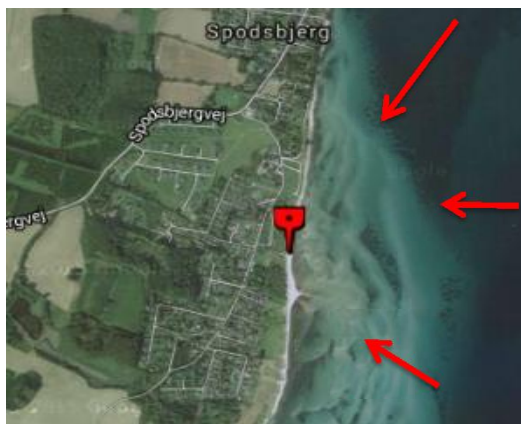
Der Spot "Emmerbølle" ist unser Homespot. Er ist direkt von unserem Campingplatz erreichbar. Einfach von der Unterkunft zu Fuß zum Wasser laufen und aufbauen. Der Strandbereich ist relativ schmal, daher bitte die Leinen einwickeln nach dem Landen. Im Wasser befinden sich Stege (Pfähle) und eventuell Steine.

Beste Windrichtung: W, SW, NW



2. Spodsbjerg

Beste Windrichtung: NE, ENE, E, ESE, SE, SSE, S
Typ: Meer, kleine Wellen
Hinweis: Pfähle im Wasser, schmaler Strand mit Steinen, Sandbänke & teilweise sehr flaches Wasser
Level: Beginner, Intermediate, Expert
Sonstiges: Parkplatz & WC vorhanden, Fahrzeit vom Campingplatz ca. 25 min.
Optimaler Spot für Anfänger
Adresse: Drejet 23, 5900 Rudkobing
54.922257, 10.826048



Die Empfehlung bei OST!

3. Spodsbjerg Hafen

Beste Windrichtung: östliche Winde
Typ: Meer, kleine Wellen
Level: Beginner, Intermediate, Expert
Sonstiges: Parken am Straßenrand, südlich ist der Fährhafen, bei NO nicht zu weit südlich treiben lassen, eventuell weiter nördlich die Straße hochfahren und dort ins Wasser gehen, Fahrtzeit ca. 25 min. vom Campingplatz nur ein begrenzter Stehbereich
Adresse: Lokkeby Strandvej 7
5900 Rudkøbing



4. Hov

Beste Windrichtung: N,NW, NO
Typ: Meer
Hinweis: Steine im Wasser, aufpassen hier kann es schnell ablandig werden
Level: Könner
Sonstiges: ca. 25 Minuten Fahrtzeit vom Campingplatz
Adresse: Houvej, 5953 Tranekær
55.164307, 10.940212



5. Keldsnor Fyr

Beste Windrichtung: NE, ENE, E, ESE, SE, SSE, S, SSW, SW
Typ: Meer, leine bis mittlere Wellen
Hinweis: Parkplatz vorhanden, Steine am Strand
Level: Intermediate, Expert
Sonstiges: ca. 50 Minuten Fahrtzeit vom Campingplatz entfernt
Adresse: Rathvej 6, 5935 Bagenkop
54.730097, 10.719511

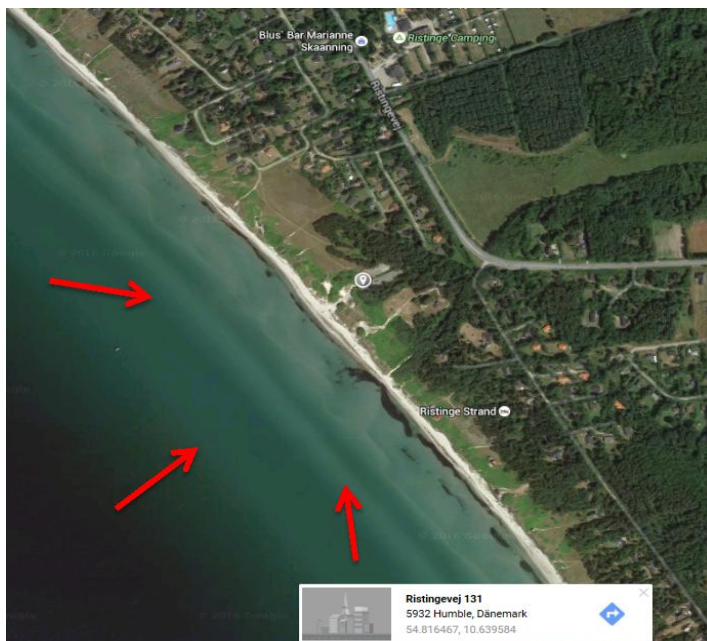


Kitenoobs-Kommentar:

Auf dem Fjord ist das Surfen verboten. Daher darf dort nur seeseitig gekitet werden. Anspruchsvoller Einstieg durch Steinstrand!

6. Ristinge

Beste Windrichtung: S, SSW, SW, WSW, W, WNW, NW
Typ: Meer, kleine und mittlere Wellen
Hinweis: großer Strand, Parkplatz & Toiletten vorhanden
Level: Beginner, Intermediate, Expert
Sonstiges: ca. 45 Minuten Fahrtzeit vom Campingplatz entfernt
Adresse: Ristingevej 131, 5932 Humble
54.816425, 10.639430



7. Rudkøbing

Beste Windrichtung: N, SW, NW, NNW
Typ: Meer, Kabbel
Hinweis: Steine am schmalen Stand, im Wasser sind Schiffe, Boyen, und Wellenbrecher
Level: Intermediate, Expert
Sonstiges: ca. 25 Minuten Fahrtzeit vom Campingplatz entfernt
Adresse: Strandbakken 21, 5900 Rudkøbing
54.934363, 10.701449

